



AI | SWISSLASER



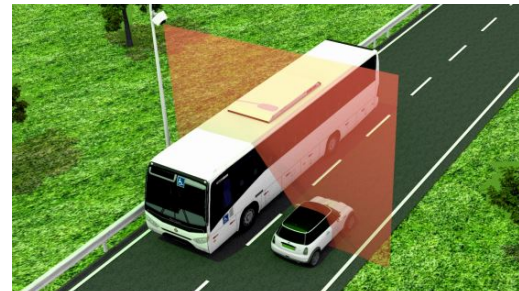
Der swissLASER wurde speziell für die richtungsgetrennte Zählung des motorisierten Verkehrs MIV entwickelt, um den höchsten Anforderungen an die Zählgenauigkeit in städtischem Umfeld gerecht zu werden. Der swissLASER ist in der Lage bis zu zehn Fahrzeugklassen nach SWISS10 zu unterscheiden.

TECHNOLOGIE

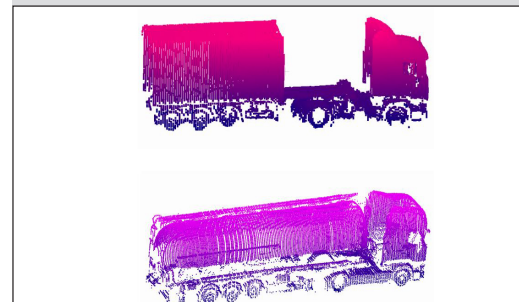
Mit der Lasertechnologie werden bis zu vier Laserstrahle gesendet. Diese sind für das menschliche Auge unsichtbar und ungefährlich. Die dabei entstehende Punktwolke wiedergibt die Fahrzeugform mit den genauen Fahrzeug-Abmessungen, was einerseits eine genau Klassifizierung erlaubt, aber auch allfällige Höhen- und Breitenbeschränkungen.

Der Laser kann wahlweise seitlich oder Überkopf installiert werden. Mit der Option «Radar» misst er ebenfalls die Geschwindigkeiten sehr genau.

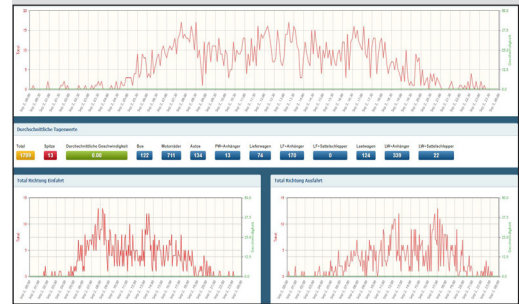
Der Laser erfüllt alle Datenschutzanforderungen, da keine Bilder aufgenommen oder übertragen werden. Die präzise Lasererkennung ermöglicht es, Länge und Profil von Fahrzeugen zu unterscheiden.



Bei einer Installationshöhe von ca. 8m können 2 Fahrspuren gleichzeitig abgedeckt werden.



Durch die Laser-Punktwolken wird die genaue Fahrzeugform abgebildet und damit bis zu 10 FZ-Klassen unterschieden.



swissLASER verfügt über ein übersichtliches, produkteigenes Dashboard.



IDEALE EINSATZBEREICHE

Zählung MIV
Stauerkennungen
Parkierung



TECHNISCHE MERKMALE

2 Fahrspuren gleichzeitig
Echtzeit-Daten
Stauresistent
Kein Eingriff in die Fahrbahn
Einfache Installation
SWISS10 (10 FZ-Klassen)
Laserklasse 1
Eigenes Dashboard



KOMBINIERBARE PRODUKTE

swissPARKING AI
swissSERVICES



OPTIONEN	BESCHREIBUNG
Batterypack für mobilen Einsatz	<ul style="list-style-type: none"> Für mind. 1 Woche Messkapazität (1500 Wh) LiFePo Akkusatz Lithium: temperaturstabil auch bei Minusgraden volle Kapazität und nur 20kg 10x längere Lebenszeit als herkömmliche Bleibatterien
Systempack	<ul style="list-style-type: none"> Systemerweiterung (setzt Batterypack voraus) Datenübertragung mit integriertem 4G/LTE-Modem Remote-Zugriff auf System vom Büro aus Livestream und Systemüberwachung Lokaler Network Video Recorder für Aufnahmen auf SSD/HD bis 4 TB (Langzeitaufnahmen bis ein Jahr möglich)
Garantierweiterung	<ul style="list-style-type: none"> auf 2 oder 5 Jahre (nur für den Laser)
Solar-Kit	<ul style="list-style-type: none"> Als Ergänzung zum Batterypack für dauerhaft unabhängigen Betrieb Solarpanel 2x100W, 18V, 10A (1,0m x 0.7m) inkl. Masthalterung Umbau Batterypack inkl. MPPT 10A, 18V
Auswertung	<ul style="list-style-type: none"> Daten werden via FTP auf unseren Cloud-Server übertragen

ABMESSUNGEN
296 x 178 x 209 mm

GEWICHT
3 Kg

SCHUTZ
IP65

SPANNUNGSVERSORGUNG
12 oder 24 V

VERBRAUCH
400 mA (Spitze 2A)

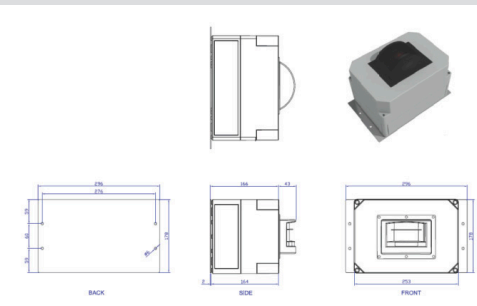
ERFASSUNGSABSTAND
30 m

TEMPERATUR
-20°C / +50°C

KOMMUNIKATION
Ethernet, GSM

LASERKLASSE
Klasse 1

INTERNER SPEICHER
Für mindestens 1 Woche Zählen



SMART MOBILITY SOLUTIONS
PRODUKTKATALOG



SWISSTRAFFIC Gruppe

www.swisstraffic.ch
www.swiroo.com

Schweiz

Zürich
Ittigen
Lausanne
Brig
Sion

Frankreich

Paris

Slowenien

Ljubljana